

Società promotrici:  



Rilievo impianti:  


Dis. documento finale:  


Progettazione elettrica:  


COMUNE DI FUMANE

Titolo elaborazione:  
**TAVOLA 3. ZONIZZAZIONE DEL TERRITORIO COMUNALE**

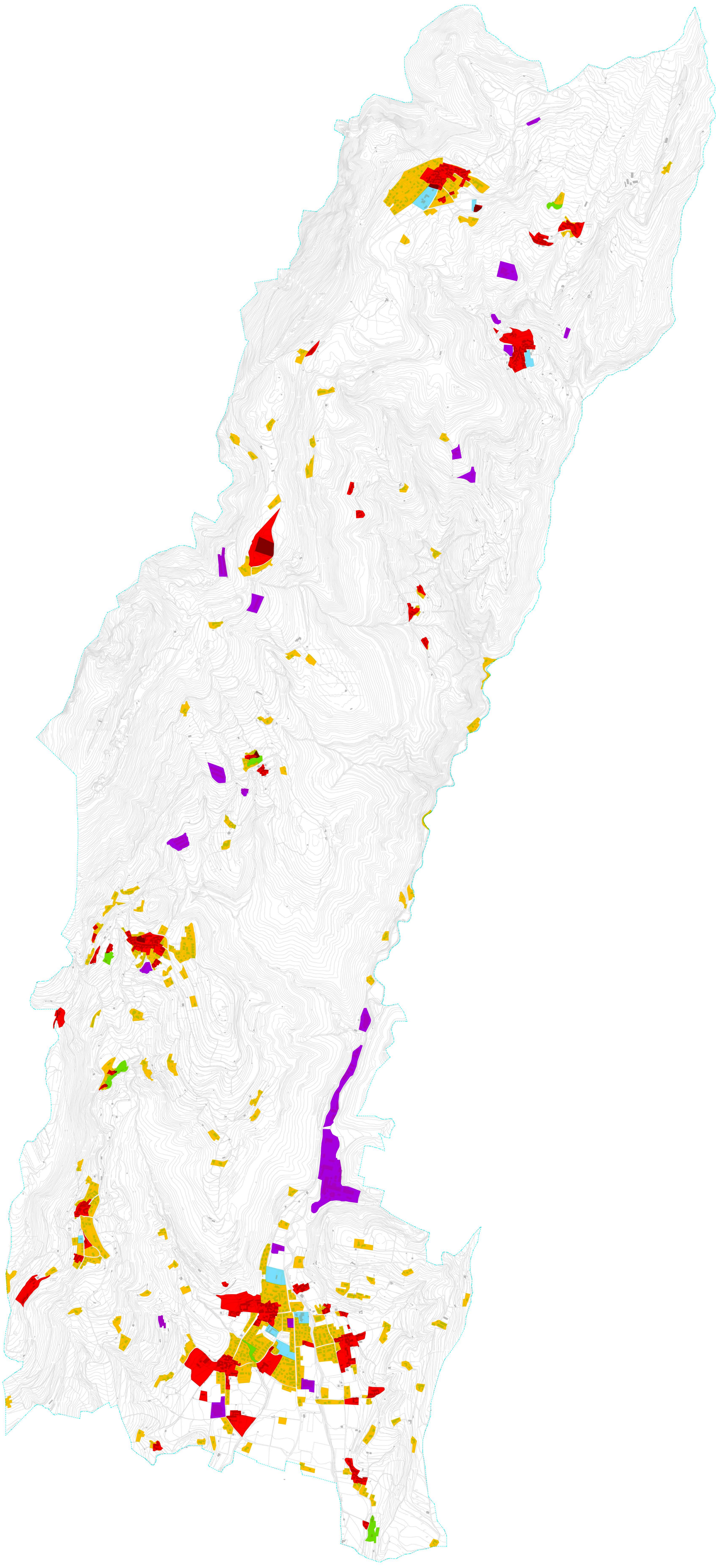
Rev.	Data	Descrizione	Stato
00	11/02/2018	Esiguito	Controllo/Approvato
01			
02			
03			

Scala:  
 Scala 1:10.000

**LEGENDA**

**Tipologie Zone**

- Zona Centro Storico
- Zone Residenziali
- Zona a Servizi / Interesse Collettivo
- Aree verdi urbane
- Zone Industriali - Artigianali
- - - Confine comunale



La zonizzazione serve per identificare aree in cui intervenire o uniformare l'illuminazione pubblica e privata. Per una zonizzazione a finalità urbanistica si rimanda al Piano di Assetto del Territorio e ai Piani di Intervento. Le zone perimetrate sono aree a destinazione d'uso prevalente (non assoluta) e per eventuali aggiornamenti si rimanda sempre ai P.R.G. e relativi piani di attuazione urbanistica.

