



PROVINCIA DI VERONA

COMUNE DI
FUMANE

VARIANTE PARZIALE 1 - 2013 L. R. 55/12 art. 12 comma 1

CORREZIONE SCHEDA N. 2 ATTIVITÀ PRODUTTIVA FUORI ZONA

01 | **2013**

3

STRALCIO P.R.G. VIGENTE E VARIANTE

PROGETTISTA	SEGRETARIO
ARCH. ANDREA MANTOVANI	

RESPONSABILE DEL PROCEDIMENTO	SINDACO

AGG.	FILE

DATA	SCALA
Febbraio 2013	1:5000 e 1:2000

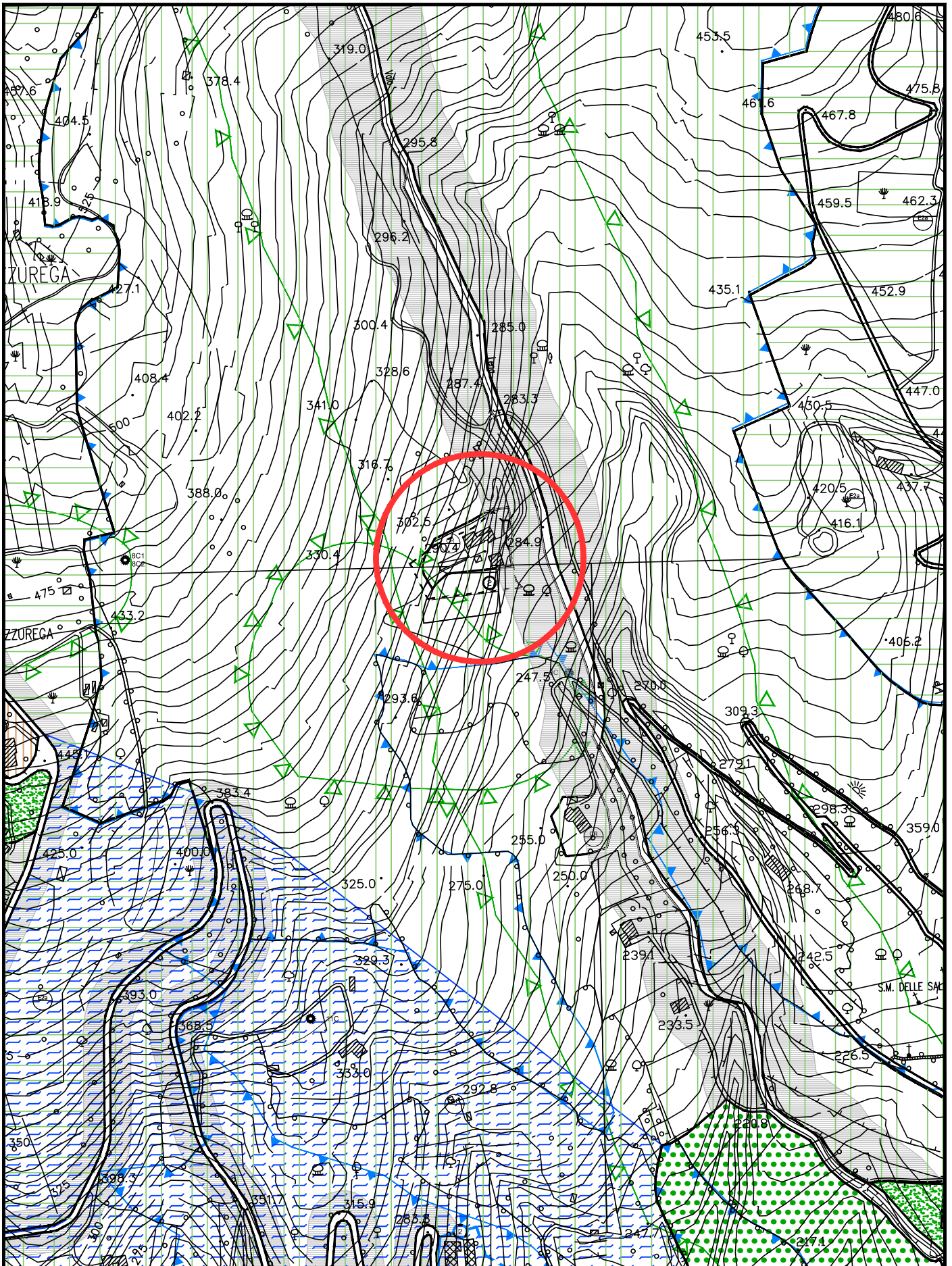
STUDIO DI PROGETTAZIONE URBANA E PIANIFICAZIONE TERRITORIALE

ANDREA MANTOVANI ARCHITETTO

Collaboratori

DANIEL MANTOVANI ARCHITETTO
KATIA BRUNELLI URBANISTA

VIA VALPOLICELLA, 58 - 37029 S. PIETRO IN CARIANO - VERONA
tel. 045/6801542 - fax 045/6801817 e-mail: a.mantovani@awn.it



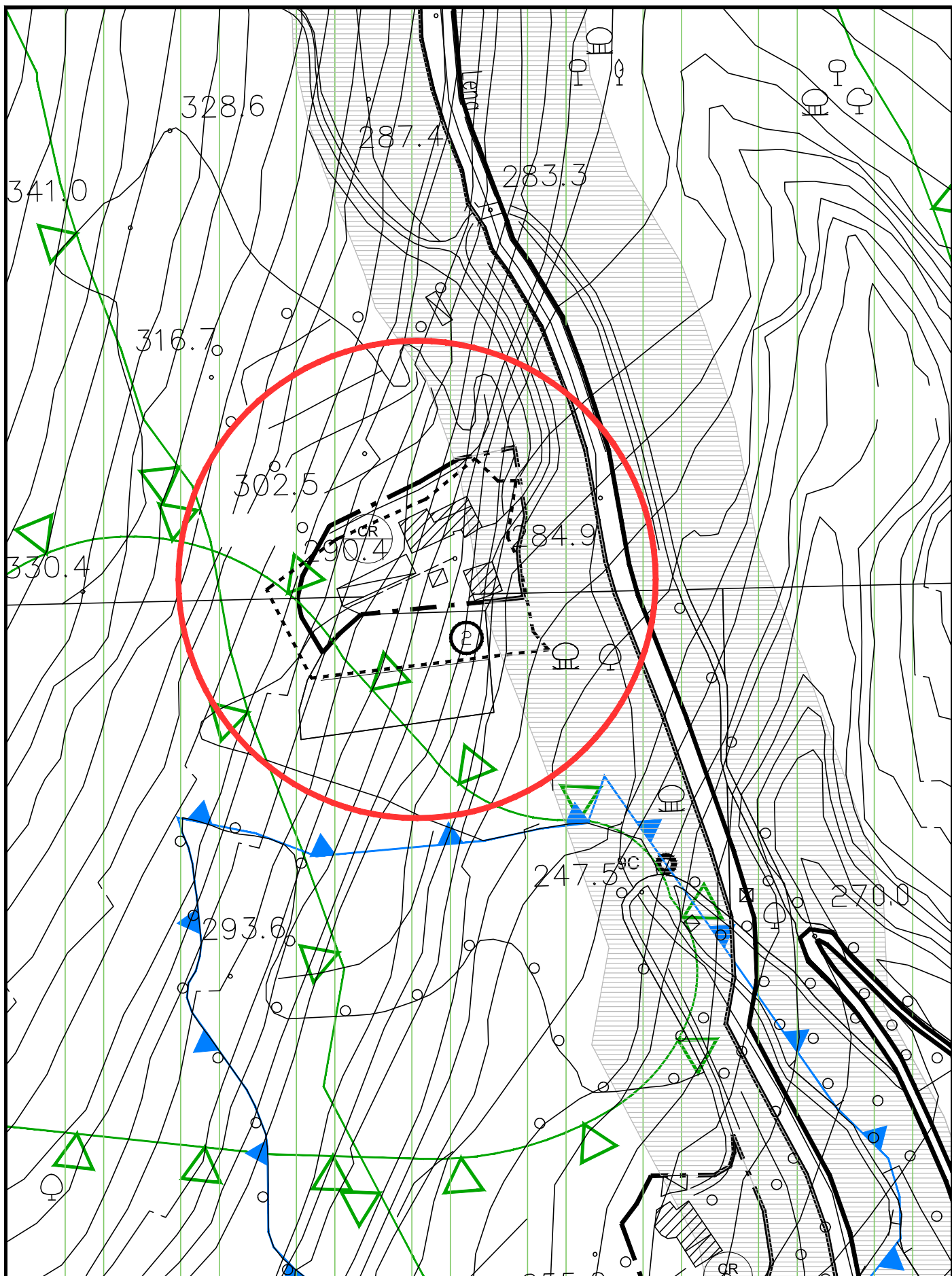
COMUNE DI FUMANE

STRALCIO P.R.G. VIGENTE e VARIANTE - sc. 1:5000




Area di intervento





COMUNE DI FUMANE

STRALCIO P.R.G. VIGENTE e VARIANTE - sc. 1:2000

 Area di intervento

